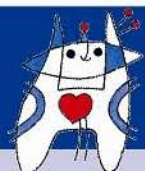


# ハート ええじゃないか 友の会

岐阜ハートセンター開院記念 特別編集号



2009年2月5日、  
岐阜ハートセンターが開院いたしました。

やさしさと笑顔を医療の中心に…

GIFU HEART CENTER



# 岐阜ハートセンター 開院記念 特別インタビュー

◎ インタビュアー ◎ ハートええじゃないか友の会会長

作家 **宗田 理**  
そう だ おさむ

2009年2月5日、  
岐阜市藪田に  
岐阜ハートセンターが  
開院いたしました。  
ハートええじゃないか友の会  
(豊橋ハートセンター患者の会)  
会長で作家の宗田理氏が、  
岐阜ハートセンター院長の  
上野勝己氏、同じく、  
循環器内科部長の松尾仁司氏、  
看護部長の杉本郁子氏に、  
開院にあたっての  
さまざまな想いや理念について  
インタビューしました。



## 岐阜ハートセンターの理念

宗田「開院おめでとうございます」

一同「ありがとうございます」

宗田「まず始めに、岐阜ハートセンターが出来たまでの経緯を聞かせていただきたいと思っています。いつ頃からこのような専門病院を作りたいと考えていたのですか」

上野「20年前、私が小倉記念病院から岐阜に戻った時から漠然と思っていました。この岐阜にも良い心臓病の施設ができたらいいなと」

宗田「そんなに以前から思っていたのですか？」

上野「はい、強く想いを抱いていました。それから鈴木先生が循環器専門病院のあるべき理想の姿というのを豊橋ハートセンターという形でお示しになり、岐阜にも豊橋のようなセンターを作りたいと具体的に考えるようになりました。構想が始まったのは3年ほど前からです」

宗田「岐阜ハートセンターが掲げる理念を教えてください」

上野「安全な医療。確かな専門技術。24時間365日いつでも救急を受け入れることのできる体制。こころ温まる対応。この4つを基本的な理念としています」

## こころ温まる対応

宗田「こころ温まる対応というのは？」

上野「患者様の立場になって物事を考え、納得していただき、信頼をしていただけるように努めるということです。医師と患者様との間に信頼関係が欠如していると、絶対に良い医療は行えません」

宗田「納得と信頼ですか。医療を行う側、受ける側にとっても非常に大切な事ですね。症状にしても服薬状況にしても、患者側が正しいことを伝えなければ、どんなにいい先生でも間違った判断をしてしまいますからね。では、どうすれば信頼関係を築く事ができるのでしょうか？」

上野「患者様を第一に考え、真摯な態度で向き合うことは、医師だけでなく、院内スタッフすべてに徹底して教育しています。説明を上手くする、というよりもしっかりと正直に話し合える環境を作る事。出来る限り医療の情報を開示して、患者様がいつでも気兼ねなく相談できてくださるような関係を築いていこうと努力します」

松尾「それから、患者様はもちろんのこと、地域住民の方々に

も愛されるような病院にしていきたいと思っています」

宗田「素晴らしい考えですね」

松尾「病院の設立前に住民説明会を開催した際、多くの地域住民の方々から、「一人でも多くの命を救って下さい」といったような、たくさんの期待と応援の言葉を頂きました。地域と連携してより良い病院に育て上げていく、というのも重要な理念の一つです」

宗田「具体的にどのようなことを予定しているのですか？」

上野「院内1階にあるハートホールは、町内の人々の社交場として使っていただけのように、色々と計画を練っています。患者様だけでなく、地域の方々に対しても施設を開放する、オープンな病院でありたいと思っています」

## 安全な医療・確かな専門技術

宗田「医療スタッフについてはいかがですか？」

上野「医師を始め、岐阜ハートセンターに集った全てのスタッフは、本当に能力のある、選りすぐりの人材ばかりです。彼らと共に力を合わせれば、循環器専門病院として、どこにも負けない安全な医療の実現と確かな専門技術の提供が可能だと自負しております」

宗田「優秀なスタッフが揃っている病院は、患者にとっても安心できますからね」

松尾「岐阜ハートセンターでは、グループの利点を生かし、豊橋ハートセンター、名古屋ハートセンターとの人的交流を積極的に行っていきます。それぞれに異なったバックグラウンドや文化を持った医師同士の交流は、病院自体が活性化されるという意味でもとても重要です」

上野「互いに切磋琢磨し合うことが、医療技術の向上に繋がります。その結果、患者様に対してより良い医療を提供することが可能になります」

杉本「看護師は24名でスタートいたしますが、日々技術向上に努めている、非常に優秀なメンバーが揃っています。患者様が安心して治療や看護を受けられるよう、心を込めてお世話をさせていただきます」

宗田「実に頼もしいですね」



## 24時間365日の受け入れ体制

上野「受け入れ体制につきましては、小回りの利く単科病院だからこそ実現できる、地域完結型の医療連携を行います」

宗田「それはどういうことですか？」

上野「心臓疾患は時間との勝負です。近隣の病院や診療所との連携を密にし、24時間365日、絶対に受け入れのお断りをしない、を合言葉に、いつでも迅速な対応ができるような姿勢で臨みます」

宗田「屋上にヘリポートがありますから、山間部の人たちにとってもいいですね」

松尾「ヘリコプターを使えば、下呂や高山といった遠方の患者様でも30分以内に当院まで運びこむことが可能です。こうした体制を整えることが、地域間の医療格差の是正につながり、またその地域で頑張っている先生方をバックアップできるものになれば幸いです」

## 岐阜ハートセンターが目指す姿

宗田「最後に、岐阜ハートセンターが目指す姿を教えてください」

上野「やはり閉鎖型ではなくて開放型の病院です。地域社会に対しても、医療社会に対しても開放しているというのが理想です。患者様が集い、町民の方が集う、社会の中におけるコミュニケーション・スペースのような、開かれた病院にしたいと思っています」

松尾「目の前の患者様に対しては、誠意を尽くして、我々が持つ最大限の医療を提供していきたいです」

杉本「明るさと笑顔にあふれた快適な空間を提供し、患者様の立場に立った接遇を心がけていきたいと思っています」

宗田「岐阜はよく保守的と言われますが、お話を聞いている限り全くそんな感じがしませんね。広々としたロビーやハートホールはとても明るく開放的です。院内もとても居心地がよい。それに、岐阜は信長が拠点とした地ですから、イメージ的に発展の兆しがありますね。岐阜(美濃)・名古屋(尾張)・豊橋(三河)に揃った革新的な理念を掲げる循環器専門病院。なんだか数百年前の戦国時代を彷彿とさせますね。是非とも日本一、いや世界一のセンターを目指して頑張ってください。本日はありがとうございました」

一同「ありがとうございます」



## 院長 上野勝己 うえの かつみ

- 主な履歴
- 1982.3 岐阜大学医学部卒
  - 1982.4 沖縄県立中部病院
  - 1984.4 県立岐阜病院 第一内科
  - 1985.6 社会保険小倉記念病院 循環器科(1987.6医長)
  - 1988.7 県立岐阜病院 循環器科(1988.4医長)
  - 1991.6 岐阜市民病院 第一内科(1991.10医長)
  - 1999.3 岐阜市民病院(集中治療室長)
  - 1999.4 岐阜市民病院(循環器病センター長・循環器内科部長・集中治療室長)



## 部長 松尾仁司 まつお ひとし [循環器内科]

- 主な履歴
- 1986.3 自治医科大学卒
  - 1987.7 Johns Hopkins Medical Institutions(核医学科リサーチフェロー)
  - 1988.7 県立岐阜病院循環器科
  - 1989.4 国保高鷲村診療所(所長)
  - 1993.4 県立岐阜病院 循環器科(医長・2001.4主任医長)
  - 2006.11 岐阜県総合医療センター 循環器科(主任医長・2007.8兼救命救急部長)
  - 2007.9 豊橋ハートセンター 循環器科(部長)



## 部長 富田伸司 とみた しんじ [心臓血管外科]

- 主な履歴
- 1988.3 佐賀医科大学卒
  - 1988.6 佐賀医科大学 胸部外科
  - 1997.7 Toronto General Hospital 心臓外科リサーチ(クリニカルフェロー)
  - 2000.9 国立循環器病センター研究所
  - 2003.6 Auckland City Hospital 心臓外科(シニアレジストラ)
  - 2005.7 長良医療センター 心臓血管外科(部長)

### 岐阜ハートセンター概要

- ◆ 診療科目 循環器科 / 心臓血管外科 / 内科  
24時間救急救命体制
- ◆ 病床数 60床
- ◆ 診療時間 平日 / 9時～12時  
16時～18時  
土曜日 / 9時～12時  
\*一部予約制
- ◆ 休診日 土曜日午後・日曜日・祝日・年末年始
- ◆ 所在地 〒500-8384  
岐阜県岐阜市藪田南4-14-4  
Tel. 058-277-2277  
Fax. 058-277-3377
- ◆ E-mail gifu@heart-center.or.jp

### 交通案内

#### 公共交通機関のご利用

- ・JR西岐阜駅(南側ロータリ)より「ふれあいバス」または、車で約10分。
- ・JR岐阜駅(北口)より岐阜バスで「県庁前」下車、約20分。
- ・名鉄岐阜駅より岐阜バスで「県庁前」下車、約25分。
- ・JR東海道新幹線・岐阜羽鳥駅(北口)より車で約25分。

#### 自家用車のご利用

- ・名神高速道路・羽島インターチェンジより岐阜方面へ車で約20分。
- ・東海北陸自動車道・岐阜各務原インターチェンジより岐阜方面へ車で約20分。

